



De la campagne à la ville:
les constantes en géographie
Mon nom: _____

En résumé, la densité de population se réfère au nombre d'habitants vivant dans une superficie donnée. D'habitude, la superficie est mesurée en km². La densité de population peut varier énormément dans un même pays dépendamment où on vit. Pour déterminer la densité de population, il faut diviser la population par la superficie.

$$\frac{\text{Population du pays}}{\text{Superficie en km}^2}$$



Le Canada a une densité de population très faible comparée à la masse terrestre du pays. Aujourd'hui, la population du Canada est environ 35 millions. Il est un des plus grands pays du monde, ayant une superficie de 9,984,670 km²! Pour calculer la densité de population du Canada:

$$\frac{35\ 000\ 000\ \text{d'habitants}}{9\ 984\ 670\ \text{km}^2}$$

_____ hab./km²
Densité de population du Canada

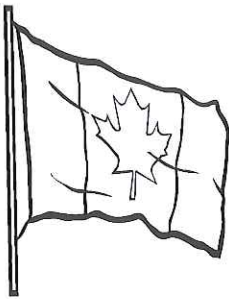


À ton avis, quel pays parmi ceux de la liste suivante a la plus forte densité de population? Fais tes prédictions. Ensuite, vérifie tes prédictions sur Internet.

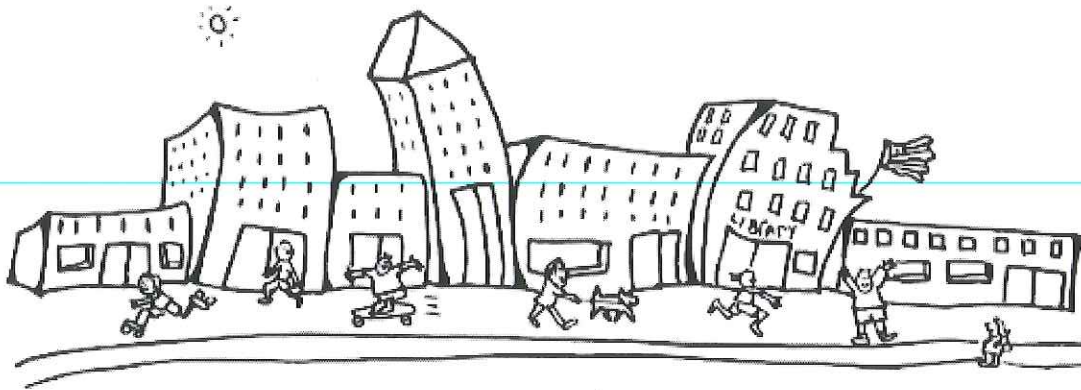
1. Le Royaume-Uni: _____
2. L'Inde: _____
3. Le Rwanda: _____
4. La France: _____
5. Les États-Unis: _____
6. L'Afrique du Sud: _____
7. Le Japon: _____

Je pense que _____ a la plus forte densité de population.

Le pays avec la plus forte densité de population est _____, avec _____ habitants/km².



Regarde le tableau des populations des provinces et des territoires du Canada. Crée ta propre légende de couleurs ou de symboles pour représenter les populations et colorier la carte en conséquence. N'oublie pas d'ajouter un titre!



Province ou territoire Population en 2013

Les Territoires du Nord-Ouest	43 500 habitants
Le Yukon	36 700 habitants
Le Nunavut	35 600 habitants
La Colombie-Britannique	4 582 000 habitants
L'Alberta	4 025 100 habitants
La Saskatchewan	1 108 300 habitants
Le Manitoba	1 265 000 habitants
L'Ontario	13 538 000 habitants
Le Québec	8 155 300 habitants
Le Nouveau-Brunswick	756 100 habitants
La Nouvelle-Écosse	940 800 habitants
L'Île du Prince-Édouard	145 200 habitants
Terre-Neuve	526 700 habitants

De la campagne à la ville:
les constantes en géographie

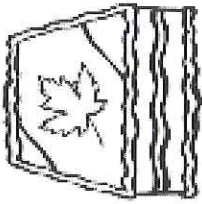
Mon nom: _____



Carte sur la densité
de population

De la campagne à la ville:
les constantes en géographie

Mon nom: _____ humaine



La légende

Le Canada



Carte sur la densité
de population

