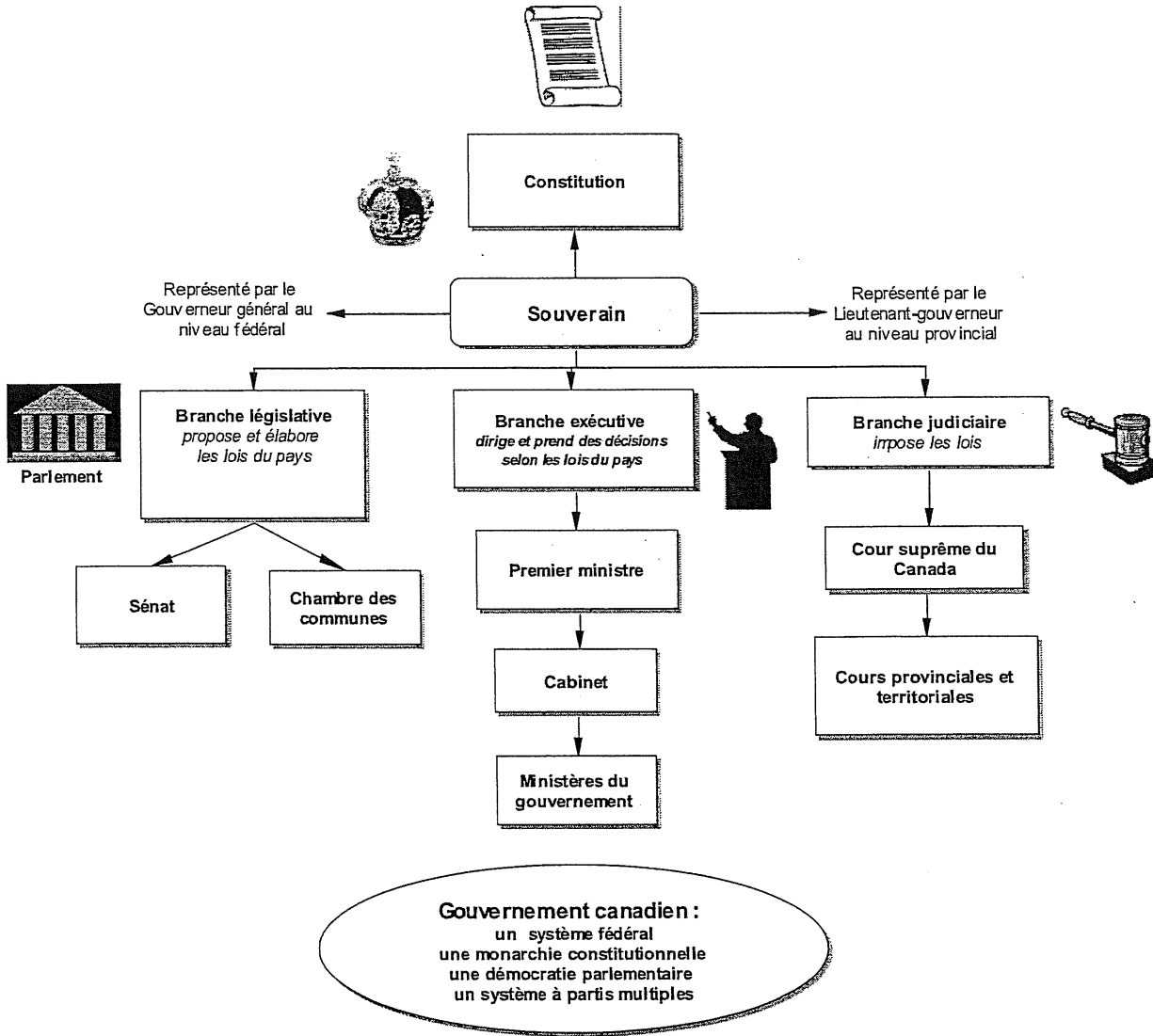


Les Notes

Organigramme du gouvernement au Canada





Les gouvernements au Canada

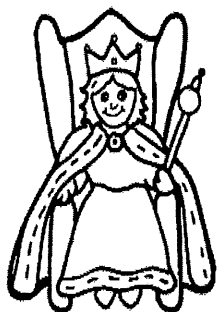
Je m'appelle: _____
 La date: _____



Au Canada, il y a 3 paliers (niveaux) de gouvernement. Il s'agit du gouvernement **fédéral**, du gouvernement **provincial** et **territorial** et du gouvernement **municipal**. Le gouvernement fédéral est divisé en 3 composantes: le pouvoir *législatif*, le pouvoir *exécutif* et le pouvoir *judiciaire*.



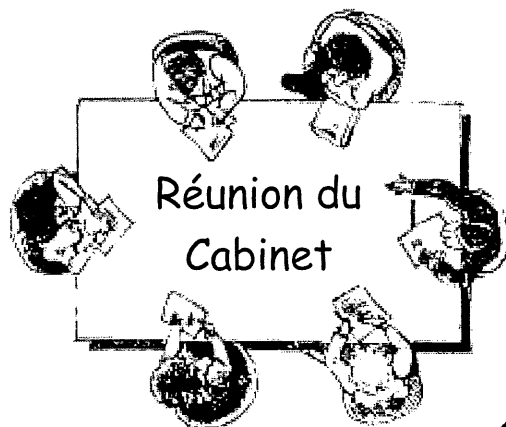
Le pouvoir législatif au fédéral



Le pouvoir législatif se compose de la Reine. Celle-ci est représentée au Canada par le gouverneur général, par la Chambre des communes où les 338 députés sont élus par les Canadiens et par le Sénat où les sénateurs sont nommés par le gouverneur général sur recommandation du Premier ministre. Les sénateurs peuvent rester en fonction jusqu'à l'âge de 75 ans.

Le pouvoir exécutif au fédéral

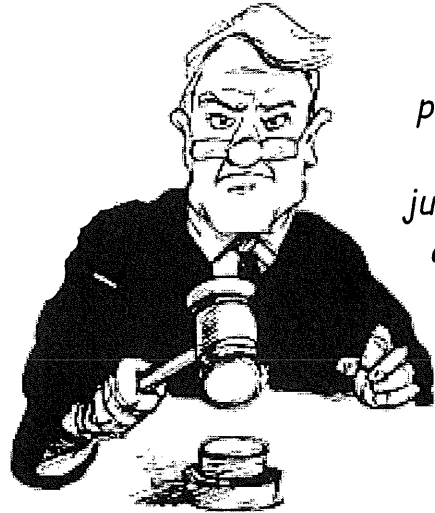
Le pouvoir exécutif consiste en la Reine ou son gouverneur général, le Premier ministre, le Cabinet choisi parmi les députés par le Premier ministre pour administrer un des ministères et leurs employés, les fonctionnaires.






Le pouvoir judiciaire au fédéral

Le pouvoir judiciaire permet aux cours et aux juges d'appliquer les lois acceptées par le Sénat et créées par la Chambre des communes. Le pouvoir judiciaire est composé de la Cour suprême du Canada avec ses 9 juges choisis par le Premier ministre, de la cour fédérale et des cours provinciales et territoriales.



Les juges peuvent rester en fonction jusqu'à leur 75e anniversaire.

Je m'appelle: _____
 La date: _____



Le pouvoir législatif

Le pouvoir exécutif

Le pouvoir judiciaire

- La Chambre des Communes
- Le Premier ministre
- La Cour provinciale
- La Cour Suprême
- Les fonctionnaires
- La Cour fédérale
- Le Sénat
- La Reine
- La Reine
- Le Cabinet



 10

La Chambre des Communes est située dans le Parlement à Ottawa.



Remplis l'organigramme suivant avec les bonnes composantes du gouvernement fédéral.


 6



